

# Nationalpark erleben

## Erlebnisausstellung Wildnis(T)räume

**Teambildung | Bewegung & Natur | Kletteraktion | Abendaktion | Natur erleben**

### Infos:

- ✓ ab 175,- € pro Kind  
in der Hauptsaison
- ✓ 5 Tage
- ✓ Geeignet für  
2. - 8. Klasse



### Inklusivleistungen:

- ✓ Unterkunft  
Vollpension  
inkl. Bettwäsche &  
Endreinigung
- ✓ Programm wie  
beschrieben
- ✓ Freiplätze für  
Begleitpersonen
- ✓ Inkl. Stockbrot

### Ihr Klassenfahrtprogramm

Wir passen den Programmablauf nach Verfügbarkeit der Referent/-innen an Ihre individuellen Wünsche an. Wir beraten Sie gerne.

### Anreisetag:

### Erlebniswanderungen im Nationalpark Eifel | Dauer 1/2 Tag

Im Vordergrund steht hier ganz klar der Nationalpark Eifel sowie seine Tier- und Pflanzenwelt. Eine ausgebildete Waldführerin führt die Schulklasse durch den Wald.

Die Kinder und Jugendlichen erhalten einen erlebnisreichen Zugang zur Natur. Je nach Alter stehen Spiele, Suchaufträge und Aktionen im Vordergrund.

**Wichtig:** Bequeme, dem Wetter angepasste Kleidung & feste Schuhe.

### 2. Tag

### Wildnis (T) räume Erlebnisausstellung

#### *Im Nationalpark-Zentrum Eifel auf Entdeckungsreise*

Wir starten gemeinsam auf große Erkundungstour in die Erlebnisausstellung „Wildnis(t)räume“. In einer Führung durch die verschiedenen Themen dürft ihr viel ausprobieren, entdecken und Fragen stellen. Ihr lernt Tiere und ihre Lebensräume kennen. In einer Rallye könnt ihr danach testen, wie gut ihr euch nun auskennt in den „Wildnis(t)räumen“. (90 min. Dauer)





Nach der Mittagspause (30 min. mit Lunchpaket), geht ihr dann mit unseren Rangern auf die Erlebniswiese wo Spiele und Aufgaben auf euch warten, die an die Themen der „Wildnis(t)räume“ anknüpfen. (90 min. Dauer)

### 3. Tag

Wählen Sie **zwei** Wunschprogramme für den 3. Tag aus:

**Vormittag:** 1x Programm | Dauer ca. 2,5 - 3 Std

**Nachmittag:** 1x Programm | Dauer ca. 2,5 - 3 Std

☐ „100 Bäume“

2.-6 Klasse

☐ „Gluckern & Gurgeln“

2.-6 Klasse

☐ „Der Boden lebt“

2.-6 Klasse

☐ „GPS Rallye“

4.-8. Klasse

Gemeinsam wird eine sportliche Runde durch den Wald gemeistert. Koordination, Kraft, Schnelligkeit, Ausdauer ...

Bachwanderung mit Spielen und Aktionen zum Thema Wasser in der Natur.

Überall krabbelt es! Wir erkunden die spannende Welt unter unseren Füßen.

Tolle GPS Rallye durch den Wald. In Kleingruppen wird die Route bewältigt.

Details Programme - siehe unten

### 4. Tag

#### Freizeit im Wald

Die Kinder können im Wald spielen & dabei die schöne Natur genießen.

- „Hütten“ im Wald bauen
- Den Wald erforschen
- Tischtennis & Kicker
- Spielen auf dem Bolzplatz
- u.v.a.

#### Option:

Oder wir planen gemeinsam mit Ihnen einen tollen Tagesausflug. Nicht im Preis inbegriffen.



## 5. Tag

Abreise nach dem Frühstück



### Option Abreisetag:

Auf Wunsch besteht die Möglichkeit noch einen „kleinen Zwischenstopp“ an einem Ausflugsziel Ihrer Wahl einzulegen – siehe Homepage [Freizeit-Tipps](#).

(Nach Absprache | Lunchpaket | nicht im Preis inbegriffen)

#### Upgrade Nachtwanderung:

" Ich traue mich - Ich vertraue dem Wald".

Dabei werden wir die Dunkelheit erleben, vielleicht ein paar Tiere der Nacht treffen und uns ganz der Natur anvertrauen.

- ✓ Dauer 1,5 - 2 Std.
- ✓ 3,90 € pro Kind
- ✓ bis 30 Teilnehmer

#### Mögliche Abendaktionen:



Ein tolles Feuer & leckeres Stockbrot sorgen für einen gemütlichen Tagesabschluss.

- **Feuerholz & Teig ist inklusive** | das „Backen“ ist selbstorganisiert -

Gerne planen & organisieren wir mit Ihnen eine spannende Nachtwanderung durch den umliegenden Wald.

Eine kleine Mutprobe im Wald ist jetzt genau das Richtige ☺!

- **diese Aktion ist selbstorganisiert** | oder Sie buchen das **Upgrade** -

Kinderdisco ☺ Licht & Musik steht Ihnen zur Verfügung

- **Verleih des Materials nach Absprache** -

#### Unsere Empfehlung:



Getränke-Pauschale:

**5-Tage-Aufenthalt: 6,90 €**

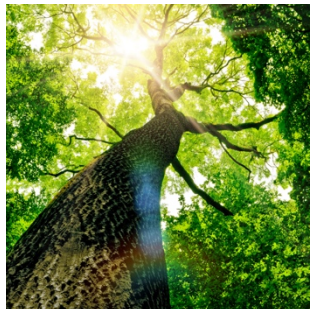
Jeder Teilnehmer erhält eine hochwertige Landhaus Hohenfried-Trinkflasche. Während des Aufenthaltes steht immer Wasser zur Verfügung | Kaffee & Tee für die Lehrer

**Grillen Upgrade:**

**3,90 €**

Grill, Würstchen, Grillfleisch, Kartoffel oder Mais, Salat, Brot, Senf etc.

## 100 Bäume & mehr



Spiele, Rätsel und Geschichten um unsere geliebten Waldbäume.

Wie viele Bäume machen einen Wald? Querwaldein werden uns Eichen, Buchen und ihre Verwandten begegnen, die wir genauestens unter die Lupe nehmen. Jeder Baum hat sein Geheimnis, das es zu lüften gilt.

**Wichtig:** Bequeme & sportliche Kleidung, leichte Regenjacke, keine Rucksäcke

---

## Gluckern & Gurgeln



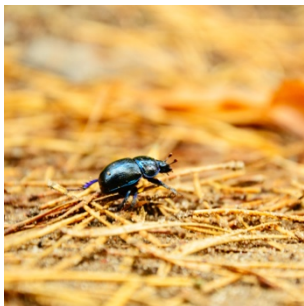
Bachwanderung mit Spielen und Aktionen zum Thema Wasser in der Natur.

Olef, Urft und Braubach umfließen den Bergrücken, auf dem das Landhaus Hohenfried liegt. Wir untersuchen, welche Tiere dort leben und gehen mit dem Wasser auf Tuchfühlung. Die Wichtigkeit der motorischen Fähigkeiten wird kurz erläutert und alle Bereiche werden in den Übungen und Spielen aufgegriffen.

**Wichtig:** Gummistiefel oder Badeschlappen, dem Wetter angepasste Kleidung, Rucksäcke und Wechselklamotten sind von Vorteil

---

## Der Boden lebt



Überall krabbelt es! Wir erkunden die spannende Welt unter unseren Füßen.

Jeden Tag steigen wir ihnen auf's Dach: den Bewohnern des Erdbodens, die sich dort ihr eigenes Reich geschaffen haben. Wir schauen nach, graben und forschen: was passiert da unten eigentlich alles?

**Wichtig:** Bequeme & dem Wetter angepasste Kleidung, feste Schuhe.

---

## GPS Rallye



Die Route der Rallye besteht aus mehreren Stationen. An jeder Station gibt es eine Frage, die richtig beantwortet werden muss, um die nächste Station anlaufen zu können.

Die GPS Geräte werden an die von uns an die Begleitpersonen der Gruppe übergeben und erklärt. Die Rallye findet selbstorganisiert statt.

Es werden kleine Gruppen gebildet die mit Zeitabstand oder in entgegengesetzte Richtung starten können.

**Wichtig:** Bequeme & dem Wetter angepasste Kleidung, feste Schuhe.

---

